

How to Ersti: Tipps für Erstsemestler



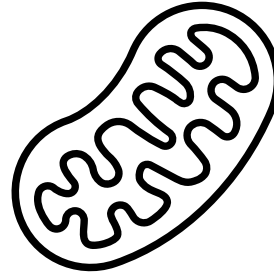
Integrated Life Sciences

nach Fachprüfungsordnung 2019

Sem.	Mathematik	Physik	Biologie	Chemie	Integrierte Module	ECTS
1	Mathematik für Ingenieure I (7,5 ECTS) Statistische Methoden für ILS (2,5 ECTS)	Grundlagen der Experimental-physik 1 (5 ECTS)	Grundlagen der Zellbiologie & Genetik (7,5 ECTS)		Optik & Mikroskopie (5 ECTS)	27.5

Bio I: Zellbiologie und Genetik

7,5 ECTS - **GOP!**



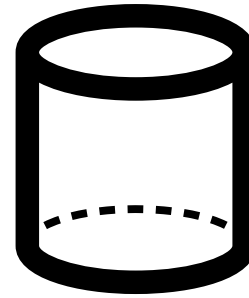
- Wiederholung: ca. 4-6 Wochen (**sehr viel Stoff!**)
- **GOP* Klausur (= nur zwei Versuche!)**
- Beste Lerntipps: Fragenkataloge (Studydrive), Self-Assessments auf StudOn, Probeklausur
- Auch Wissenschaftsgeschichte wird abgefragt
- **Besonders wichtig:** Vorlesungen besuchen, regelmäßig nachbereiten, am Ball bleiben & Zusammenfassungen schreiben
- Häufigster Fehler: *“Das wird schon nicht drankommen!”*
- ***BIO1 AUF KEINEN FALL SCHIEBEN!***

Achtung: Die Übungsklausur/Probeklausur ist meist VIEL einfacher als die RICHTIGE Klausur!

*GOP= Grundlagenorientierungsprüfung

Mathematik für Ingenieure I

7,5 ECTS - **GOP!**



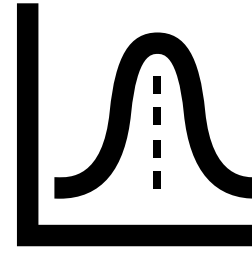
- Wiederholung: ca. 3 Wochen
- **GOP* Klausur (= nur zwei Versuche!)**
- Beste Lerntipps: Vorlesungen nachbereiten, Lerngruppen bilden, alle Hausaufgaben selbstständig und rechtzeitig abgeben, Übungen nochmal durchrechnen
- **Besonders wichtig:** So früh wie möglich die Grundlagen nachvollziehen, Altklausuren durchrechnen und die Hilfsmittel in der Klausur nutzen
- Häufigster Fehler: “Bei Übungen nicht auf neuestem Stand sein”

Achtung: Das Bonussystem hängt vom Professor ab!

*GOP= Grundlagenorientierungsprüfung

Statistische Methoden

2,5 ECTS - **GOP!**



- Wiederholung: wenig, ca. 2 Wochen
- **GOP* Klausur (= nur zwei Versuche!)**
- Beste Lerntipps: Rechnerübungen selbstständig bearbeiten
- V.a. Übungen sind klausurrelevant
- **Besonders wichtig:** Hilfsmittel (Skript) für die Klausur nutzen und wirklich Wichtiges markieren (Bleistift)
- Häufigster Fehler: *“Man darf ja alles in die Klausur mitnehmen.”*

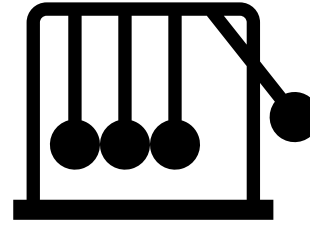
So können leicht Zeitprobleme in der Klausur entstehen

Achtung: Schöne Einstiegsklausur (ohne Benotung !), darum auf keinen Fall schieben.

*GOP= Grundlagenorientierungsprüfung

Experimentalphysik

5 ECTS - **GOP!**

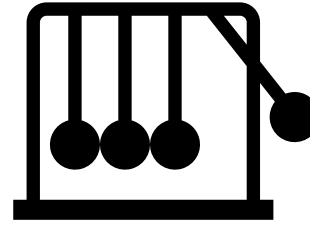


- Wiederholung: ca. 4 Wochen
- **GOP* Klausur (= nur zwei Versuche!)**
- Beste Lerntipps: Übungen selbst bearbeiten & nochmal wiederholen
- Lerngruppen → viele Probleme lösen sich!
- Digitale Multiple Choice Klausur → **kein Rechenweg!**
- **Besonders wichtig:** Probeklausur bearbeiten und Altklausuren durchrechnen

*GOP= Grundlagenorientierungsprüfung

Experimentalphysik

5 ECTS - **GOP!**



- Immer am Ball bleiben → ohne die Vorlesung versteht man die Übungen nicht
- Häufigster Fehler: *“Die Probeklausur ist nicht wichtig.”*
- → In der Klausur können ähnliche Aufgaben aus der Probeklausur und den Übungen drankommen.

Achtung: Diese Klausur besser nicht schieben. (EP2 steht auch an)

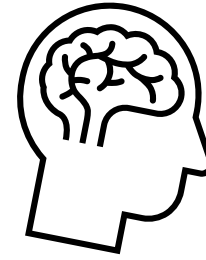
Optik und Mikroskopie

5 ECTS



- Normalerweise: Getrenntes Mikroskopie und Optik Praktikum
- Beste Lerntipps: Fragenkatalog für die Kolloquien im Google Drive Ordner, Rücksprache mit Versuchsbetreuer über den Inhalt / die Gestaltung des Protokolls
- **Besonders wichtig:** Protokoll schreiben und Vorbereitung für den nächsten Versuch nicht auf den selben Tag legen
- *Abgabetermine nicht verzetteln*

Allgemeine Lernstrategien



Die ersten Handlungen in einem erfolgreichen Semester:

1. Klausurtermine in den Kalender eintragen
2. Zeitplan erstellen
3. Lerngruppen mit lernstarken Kommilitonen bilden
4. Lernplan mit ausreichend Puffer zum Wiederholen erstellen
5. Es ist sinnvoll stetig zu arbeiten und zu wiederholen
6. Sinnvolles Lernpensum für jeden Tag festlegen
7. (GOP) Prüfungen nicht schieben!

Wie man es NICHT machen sollte...

“Ich wollte es mir wenigstens mal anschauen” **1. Versuch**

“Ich wusste nicht, dass sich etwas geändert hat!” **2. Versuch**

“Ich war zu aufgeregt!” - **Studium beendet**

Tipp: Es gibt zur Not die Option, sich bis 3 Werktagen vor der Klausur abzumelden (ist aber nicht unbedingt empfehlenswert, da Nachholprüfungen manchmal schwieriger sind)!

Zusammenfassungen

& Gedächtnisprotokolle

- Beantwortete Fragenkataloge aus dem Internet (Studydrive) sind verlockend und hilfreich, müssen aber nicht immer richtig sein!
- **Tipp:** Eigene Zusammenfassungen schreiben und fremde Lernmaterialien auf Richtigkeit prüfen!
- Nicht (nur) auf Freunde verlassen
- Manche Prüfungen verändern sich jedes Jahr, und man sollte sich nicht nur auf Gedächtnisprotokolle (“Altklausuren“) verlassen, sondern diese als Übungsblatt sehen

Beachte: Fast jede Klausur im Studium bedeutet mehr Lernaufwand als das gesamte Abi!

Werbung in eigener Sache:

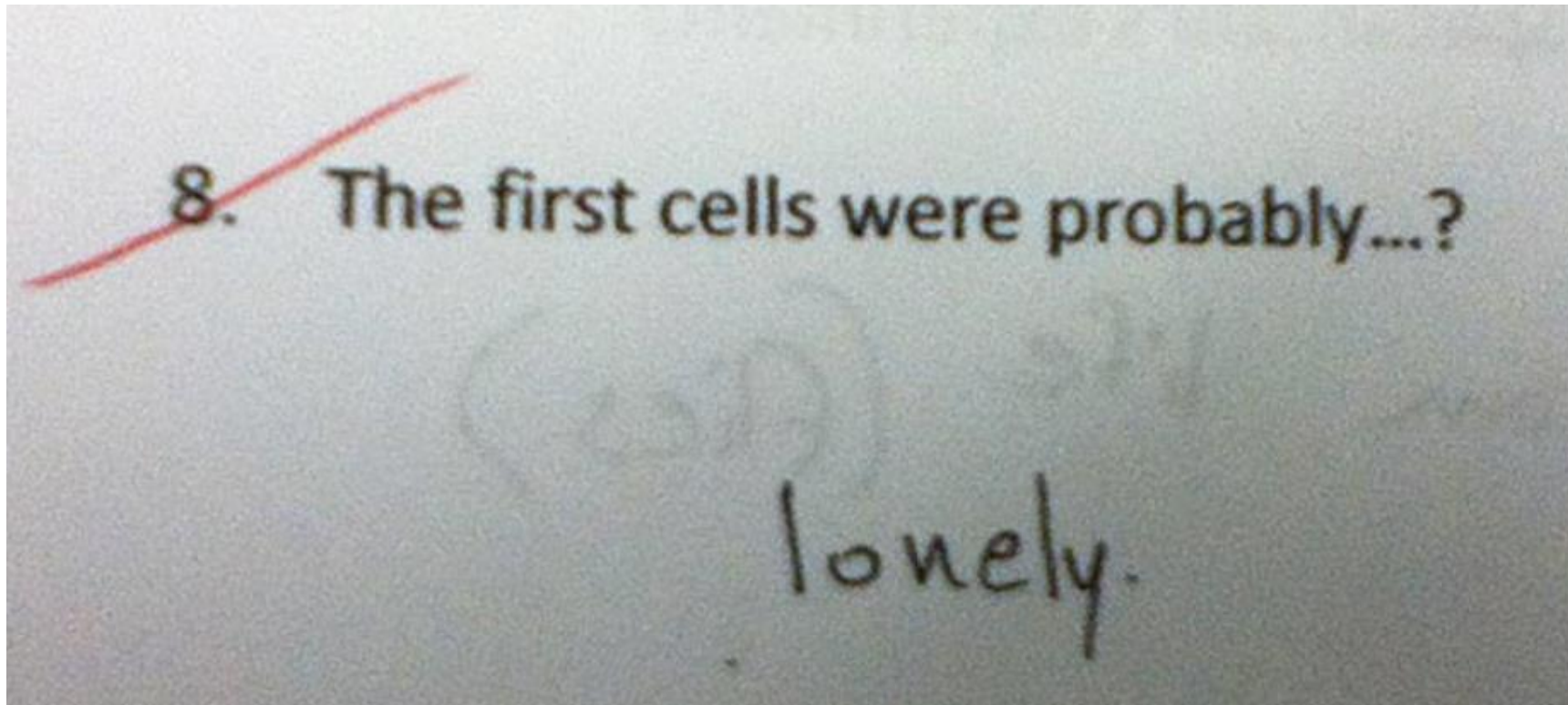


Unser Literatur- & Forschungs-AK

- Englische Fachliteratur, lesen, verstehen und bearbeiten lernen
- Forschungsbegeisterte Nachwuchs-Wissenschaftler aus allen Semestern kennenlernen
- Regelmäßige Treffen & Planung von eigenen Forschungsprojekten
- Evtl. Teilnahme an Forschungswettbewerben

Wenn ihr euch einsam fühlt:

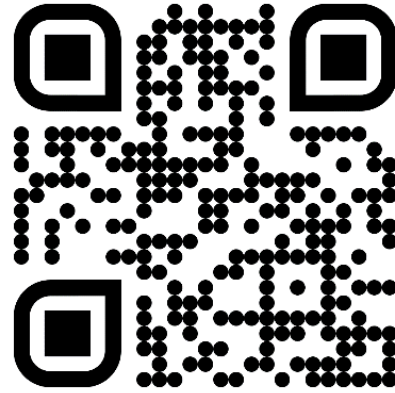
meldet euch 😊 Wir haben einen Discord und zocken, reden, hängen gerne mit euch ab ;)



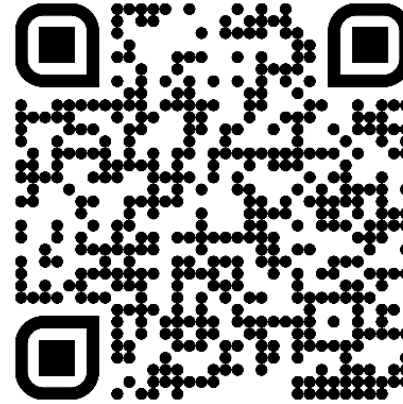
Instagram



FSI_BIO_ERLANGEN



Discord



AK Club der Toten
Wissenschaftler

Viel Erfolg im Studium!

Ihr schafft das!